



# Sage b7 Release 7.4

Ausgewählte Neuerungen



Das Release 7.4 unseres Sage b7 ist da. Und wie auch bisher, können Sie sich auf eine Reihe neuer Funktionen freuen, die Ihnen die tägliche Arbeit leichter machen. Es sind weit über 200 funktionale Änderungen im Release umgesetzt worden. Schauen Sie sich die ausgewählten Neuerungen in diesem Flyer an und wenn Sie Lust auf mehr haben, vereinbaren Sie am besten schon jetzt einen Termin mit Ihrem Key Account Manager oder Projektleiter.

## Containerabhandlung

Die Containerabhandlung im Einkauf ist in Sage b7 gänzlich neu. In einer neuen Maske können Container erfasst werden, die jeweils eine eindeutige Containernummer erhalten. Erfasst werden können: Container-Code, Containerstatus, Abfahrts- und Ankunftsort (Hafen), Spediteur und noch viele weitere Infos.

Nachdem der Container erfasst wurde, verwalten Sie diesen und die zugehörigen Informationen, wie z.B. Termine an zentraler Stelle. Dazu gehört unter anderem, dass Sie Bestellpositionen zu einem oder mehreren Containern zuordnen. Das bedeutet natürlich auch dass die Liefertermine der Container automatisch in die zugeordneten Bestellpositionen übernommen werden können und sie somit Liefertermine noch präziser nennen können.

Im Wareneingang können dann alle Bestellpositionen ausgewählt werden, die einem Container zugeordnet sind.

## Mobile App

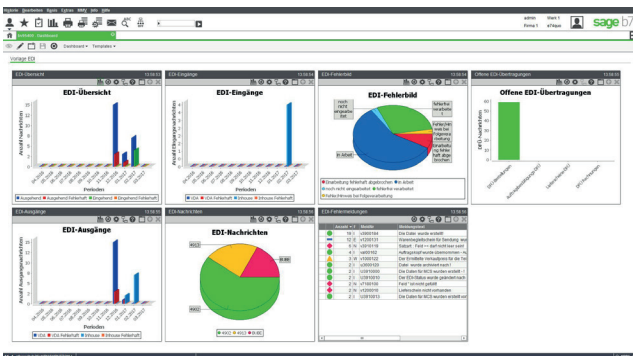
An der b7 App wurde auch kräftig gearbeitet. Hier wurde nicht nur die Oberfläche der App moderner gestaltet, sondern auch der Inhalt der einzelnen Seiten wurde überarbeitet. Neben kleineren Erweiterungen wie die Ergänzung der Felder um Auswahllisten, wurde auch das b7 Ticketsystem mit reduziertem Umfang in die App integriert. Sie können jetzt über diverse Filterkriterien nach Tickets suchen und diese dann auch in sinnvollem Umfang bearbeiten.



## EDI Dashboard

Damit Sie einen noch besseren Überblick über Ihre EDI-Aktivitäten haben, haben unsere Entwickler das neue Dashboard „EDI“ zur Verfügung gestellt. Hier werden alle relevanten Informationen zur EDI-Schnittstelle angezeigt. Hierzu gehören:

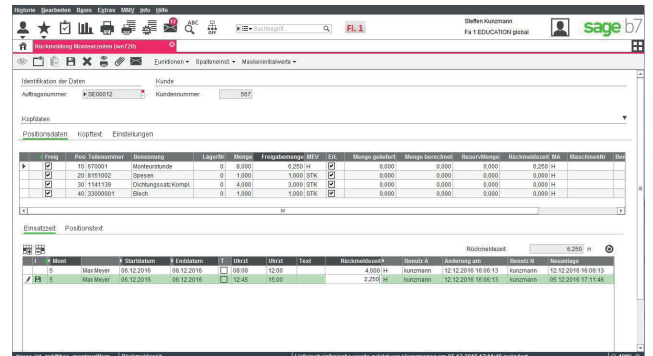
- EDI-Übersicht (Anzahl der eingehenden und ausgehenden EDI-Nachrichten)
- EDI-Eingänge (Anzahl der eingehenden VDA- und Inhouse-Nachrichten)
- EDI-Ausgänge (Anzahl der ausgehenden VDA- und Inhouse-Nachrichten)
- EDI-Nachrichten (Tortengrafik über den prozentualen Anteil der einzelnen EDI-Nachrichten)
- EDI-Fehlerbild (Tortengrafik mit der Fehlerquote)
- EDI-Fehlermeldungen (tabellarische Auflistung der Fehler mit Häufigkeit)
- Offene EDI-Übertragungen (Balkendiagramm der offenen EDI-Nachrichten)



## Rückmeldung Monteureinsatz

Für viele Anwender von Sage b7 ist der Support für ihre Kunden wichtig. Dazu gehört, dass eigene Mitarbeiter zum Kunden fahren, um vor Ort Wartungs- und Reparaturarbeiten durchzuführen. Nachdem im letzten Release 7.3 von Sage b7 die Monteurplanung mit einer grafischen Leitstelle geschaffen wurde, kommt im Release 7.4 eine Rückmeldemaske für den Monteureinsatz hinzu. Mit dieser Maske können notwendige Informationen zu Monteureinsätzen erfasst werden. Die Rückmeldung des Einsatzes kann entweder direkt vom Monteur erfolgen, z.B. auf seinem Notebook, oder später von einem Kollegen in der Firma.

Zu den zu erfassenden Informationen gehören neben dem Einsatz selbst, also der Dienstleistung noch die konkreten Arbeitszeiten und die daraus resultierende Gesamtzeit. Diese kann auch gerne durch eine textuelle Beschreibung der Tätigkeit ergänzt werden. Auch wenn Ersatz- oder Verschleißteile benötigt wurden, kann man diese ebenfalls erfassen und mit der Rückmeldung werden so zusätzliche Auftragspositionen mit den benötigten Ersatzteilen im Auftrag generiert.



## Usabilitypaket

Auch bei diesem Release haben wir einiges an der Bedienung und am generellen Handling getan. Beispielsweise haben Sie in Textfeldern jetzt die Möglichkeit ein „undo“ und „redo“ zu nutzen – so wie Sie es von reinen Textverarbeitungsprogrammen kennen. Gleichzeitig haben wir auch bei allen Textfeldern Kontextmenüs hinzugefügt, die die wichtigsten Funktionen enthalten. Darunter sind nicht nur die bekannten Funktionen Ausschneiden, Kopieren, Einfügen, etc. sondern auch weitere nützliche Funktionen wie „Begriff über Volltextsuche suchen“ oder „Begriff über Internet Suchmaschine suchen“. Kontextmenüs gibt es natürlich auch für Boxen, Listboxen, Tabellen und bei feldbezogenen Aktionen auch auf Feldern. Zudem haben wir auch weiter am Aussehen von Sage b7 gearbeitet. Es wurden über 300 zeitgemäße Icons eingebaut, das Gantt-Chart wurde moderner gestaltet und die Oberfläche entschlackt.

## EDI-Lieferavis „VDA 4987“

Das bisherige Format für Lieferavis „VDA 4913“ soll bis Ende 2018 durch das neue Format „VDA 4987“ abgelöst werden. Die Anwender von Sage b7 haben nun bereits die Wahl, ob sie das alte oder bereits das neue Format nutzen wollen.

Sage b7 bietet damit für die Automobilzulieferer die aktuellen Formate an, denn für Liefer- und Feinabrufe steht den b7-Anwendern bereits das neue EDI-Lieferscheinformat „VDA 4984“ zur Verfügung.